

Condition Monitoring mit ZOMOFI®

Cold Chain

Success Story

ZOMOFI®

Reisende der City Night Line CNL AG haben die Möglichkeit, nachts im Schlafwagen quer durch Europa zu reisen. Das Liniennetz ist vielfältig, so kann man zum Beispiel von Zürich nach Amsterdam oder von München nach Venedig fahren. Zugpassagiere haben also eine lange Reise vor sich und sind auf die perfekte Organisation des Betreibers angewiesen. Dabei ist es selbstverständlich, dass die Passagiere im Restaurantwagen der City Night Line CNL AG schmackhafte Speisen geniessen können. Dies ist nur möglich, wenn verderbliche Ware bei richtiger Temperatur gelagert wird. Die RFID Sensor Transponder der Albis Technologies AG bieten die optimale Lösung dafür, denn sie garantieren eine automatische und permanente Überwachung der gekühlten Nahrungsmittel.

In einem mehrmonatigen Pilotbetrieb hat die City Night Line CNL AG zehn Kühl- und Tiefkühlaggregate des Speisewagens mit ZOMOFI® Temperatursensor-Tags ausgestattet. Sie messen die aktuelle Temperatur und senden die jeweiligen Werte alle zwanzig Sekunden per RFID-Technologie an eine Leseinheit.

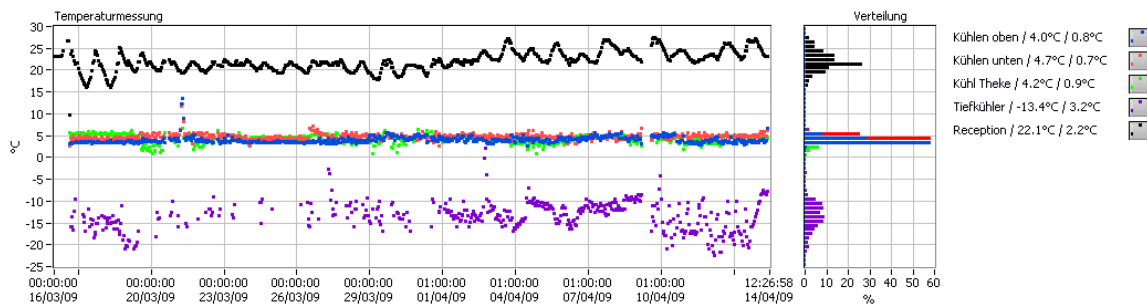
Mehrwerte von ZOMOFI® Temperatursensor-Tags

- **Überwachung der Kühlaggregate**
Automatisch und dauerhaft (7x24)
- **Minimierung von Schäden**
Weniger verdorbene Nahrungsmittel
- **Einsparungen**
Weniger personeller Einsatz
- **Zufriedene Kunden**
Garantie für Dienstleistungsangebot der City Night Line CNL AG

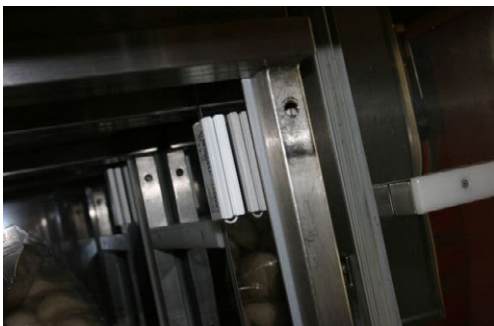


Diese wiederum sammelt die Daten und sendet sie regelmässig per GSM-Netz (GPRS) an die Zentrale der City Night Line CNL AG. Hier werden die Messwerte überwacht und ausgewertet. Falls es Probleme mit der Kühlung gibt, sprich die Temperatur ansteigt, wird automatisch ein Alarm erzeugt und an das Service-Team weitergeleitet.

Die Sensor Tags von ZOMOFI® lassen sich mühelos in die Kühl- und Tiefkühlaggregate integrieren. Für die Überwachung der zehn Sensor Tags braucht es eine Leseinheit, deren Installation ebenfalls ohne mechanische Eingriffe möglich ist. Die Übertragung zwischen Sensor Tags und Leseinheit basiert auf gesicherter Funktechnologie, weshalb keine zusätzlichen Kabelverbindungen notwendig sind. Ausserdem hat die Leseinheit einen Akkubetrieb von mehreren Tagen, falls es zu einem Stromunterbruch kommen sollte. Durch die Übertragung der Daten mittels GPRS ist mit Roaming auch im internationalen Betrieb eine ständige und einwandfrei funktionierende Online-Überwachung der Temperaturschwankungen gewährleistet.



Herr Lienhard, stellvertretender Leiter F&B der City Night Line CNL AG, sieht eindeutige Vorteile mit der Cold-Chain-Lösung von ZOMOFI®: *«Mit den ZOMOFI® Sensor Tags ist aufgrund der dauerhaften Überwachung eine gezielte und frühzeitige Reaktion auf einen Temperaturanstieg möglich. Das bis anhin bestehende Modell erfordert eine manuelle Platzierung und Ablesung der Überwachungseinheiten und benötigt deshalb zu viele personelle wie auch finanzielle Ressourcen».* Gemäss Herrn Lienhard habe die schnelle Reaktion auf einen Temperaturanstieg der Kühlaggregate durch die ZOMOFI® Sensor Tags positive finanzielle Vorteile für den gesamten Betrieb. Denn die Wahrscheinlichkeit, dass Kühlaggregate ausfielen, sei immer gegeben.



Gründe dafür seien zum Beispiel Stromausfall, Spannungsschwankungen, technische Defekte oder überbeanspruchte Aggregate, was vor allem im Süden Europas vorkommt, wenn die Speisewagen bei hohen Temperaturen abgestellt werden. Deshalb sei es wichtig, dass die nicht funktionierenden Aggregate innert kürzester Zeit repariert werden. Denn übersteigen Fleisch oder Gemüse die Temperatur von 10°C oder Tiefkühlprodukte die Temperatur von -18°C, müsse die Ware entsorgt werden, *«was in der Vergangenheit zu finanziellen Verlusten geführt hat»*, erklärt Herr Lienhard.

Kann bei Ausfall der Kühlung während einer Zugfahrt nicht schnell genug reagiert und die verdorbenen Nahrungsmittel nicht durch frische Ware ersetzt werden, kann es sogar zu Imageschäden für den Betreiber kommen. Ein vermindertes Speiseangebot ist für alle Gäste ärgerlich, besonders für diejenigen, welche im Schlafwagen ein «Inklusiv Frühstück» serviert bekommen.

Der Pilotbetrieb wurde von den Projektleitenden der City Night Line CNL AG sowie der Albis Technologies AG als sehr positiv und erfolgreich erachtet. Herr Lienhard stellt abschliessend fest, dass der Einsatz von ZOMOFI® *«einen grossen Schritt nach vorne»* bedeute, weshalb ein Rollout auf die Speisewagen der City Night Line CNL AG in Erwägung gezogen wird.

Sind auch Sie am Zone Monitoring & Find interessiert? Herr Stämmer freut sich auf Ihren Kontakt:

Herr Zeno Stämmer
Albis Technologies AG
Phone: +41 58 558 48 28
Mail: zeno.staemmer@albistechnologies.com

Albis Technologies ist ein weltweit tätiges Technologie-Unternehmen, das innovative elektronische Systeme entwickelt und vertreibt. Anspruchsvolle Kunden aus den Branchen Telekommunikation, Industrie, Logistik, Sicherheit, Energieversorgung und Medizin setzen seit Jahren auf das Know-how der 180 hochqualifizierten Mitarbeiter.

Albis Technologies ist im Rahmen eines Management Buyouts aus der Siemens Schweiz entstanden und setzt die erfolgreiche Geschäftstätigkeit fort.

Albis Technologies Ltd
Albisriederstrasse 199
CH-8047 Zürich
Phone +41 58 252 47 77
Fax +41 58 252 47 78
www.albistechnologies.com